

HÜBNER Analog-Tachos

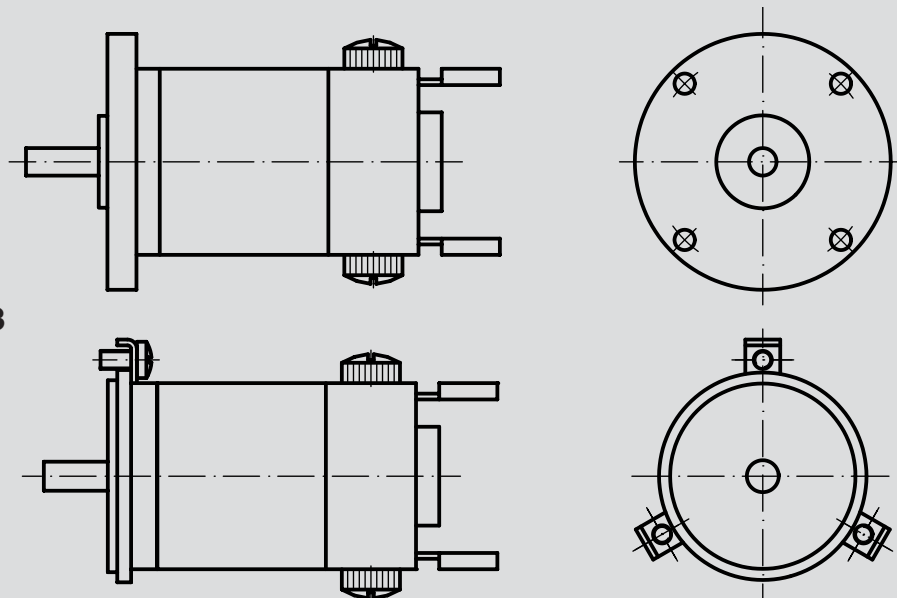
LongLife®-DC-Tachodynamos / LongLife® dc tachogenerators

Montage- und Betriebshinweise

Installation and operating instructions

HÜBNER
ELEKTROMASCHINEN AG
BERLIN

TDP 0,03



Wichtige Hinweise

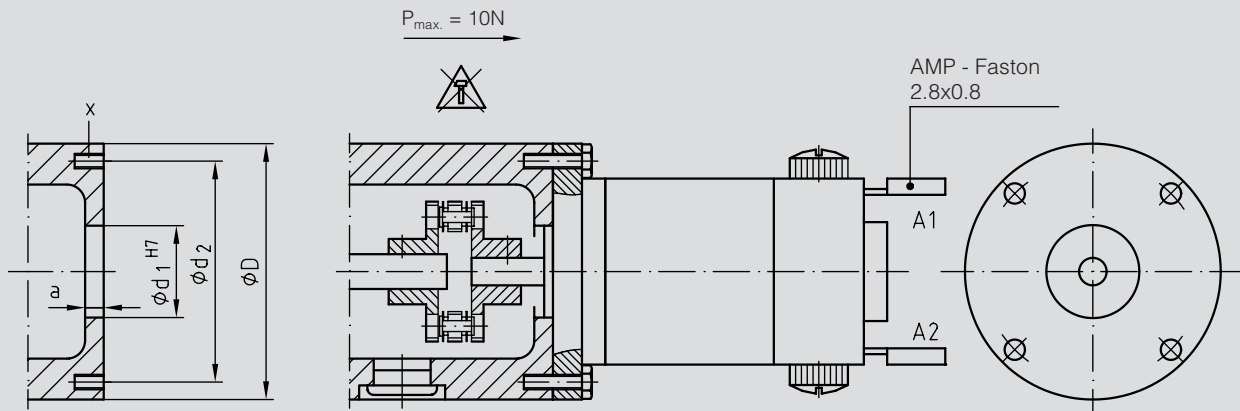
- **Analog-Tachos** sind **Präzisions-Drehzahlmessgeräte**, die beim Transport, beim Anbau und während des Betriebes mit Sorgfalt nur von technisch qualifiziertem Personal gehandhabt werden dürfen.
- Die Geräte werden nach der **Qualitätsnorm** DIN ISO 9001 gefertigt. **EG Konformitätserklärung** gemäß Richtlinie 89/336/EWG Artikel 10 – sowie Anhang 1 (EMV-Richtlinie).
- Analog-Tachos mit eingelagerter Welle werden über eine verdrehsteife, flexible Kupplung (z.B. Hübner-Federscheiben-Kupplung, Option isolierte Nabe gegen Wellenströme) angetrieben, die sich ohne axialen Druck auf die Welle schieben lässt.
- **Der Anbau an die Antriebsmaschine muss mit möglichst geringem Winkelfehler und Parallelversatz erfolgen.**
- Das **Aufschlagen** von Kupplungsteilen auf die Welle ist wegen der Gefahr von Kugellagerbeschädigungen nicht zulässig.
- LongLife®-DC-Tachos sind **wartungsfrei** während der Kugellager-Lebensdauer ($\geq 10^9$ Umdrehungen). Reparatur- oder Wartungsarbeiten, die eine Demontage erfordern, sind vom Hersteller durchzuführen.

Important Notice

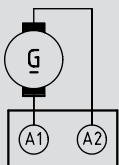
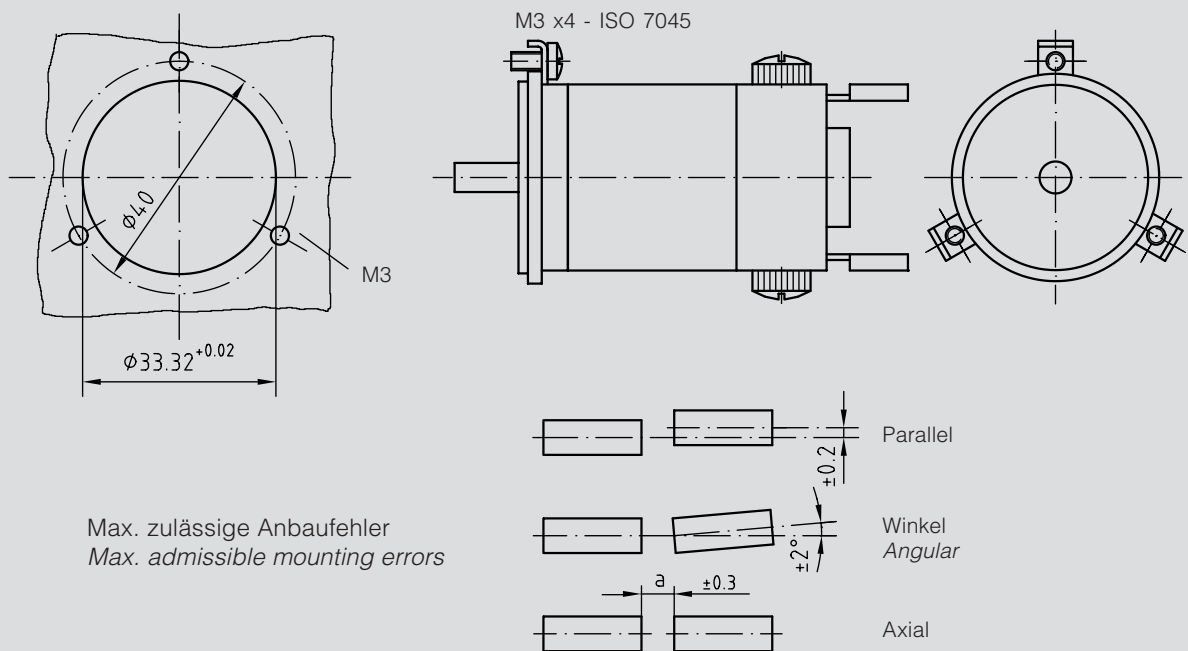
- **Analog -Tachos** are **precision speed measurement devices**, which must be handled by skilled personnel with care during transportation, mounting and operation.
- The devices are manufactured according to **quality standard** DIN ISO 9001, **EU Declaration of Conformity** meeting Council Directive 89/336/EEC art. 10 and annex 1 (EMC Directive).
- Analog-Tachos with shaft and own bearings are driven via a torsionally stiff, flexible coupling (e.g. Hübner spring disk coupling, insulated hub against shaft currents optional) which should be slid onto the shaft with minimum axial pressure.
- **It should be mounted to the drive machine with a minimum of angle error and parallel misalignment.**
- **Hammering** of coupling parts on the shaft is not permitted because ball bearings may be damaged.
- LongLife® dc tachogenerators are **free of maintenance** for the life time of the ball bearings ($\geq 10^9$ revolutions). Repair or maintenance requiring dismantling should be carried out by the manufacturer.

Kohlebürsten Carbon brushes	Ident-Nr. Part no. H 87	Ident-Nr. Part no. AG 35	Stück Pieces
	ET.00.1003	ET.00.1002	2

TDP 0,03



	ϕd_1^{H7}	ϕd_2	ϕD	a_{min}	x
mm	15.875	38.1	44	2.5	4xM3
Zoll	0.625	1.503	1.732	2.5	



Polarität bei Rechtslauf des Antriebes, Blick auf die A-Seite
Polarity for clockwise rotation of the drive, viewing mounting face

2A1: + (VDE)
2A2: -

tdp0-03_mb - 03A1

HÜBNER ELEKTROMASCHINEN AG

D-10924 Berlin, PB 61 02 71 · D-10967 Berlin, Planufer 92b

Tel.: +49 (0) 30 - 6 90 03 - 0 · Fax: +49 (0) 30 - 6 90 03 - 1 04

eMail: marketing@huebner-berlin.de · <http://www.huebner-berlin.de>

Technische Änderungen und Liefermöglichkeiten vorbehalten.

Technical modifications and availability reserved.

Zusätzliche und aktuelle Informationen finden Sie auf unserer Website.

Additional and up-to-date information can be found on our website.