

motori asincroni per applicazione con inverter serie ASM  
asynchronous motors for inverter application ASM series

 **magnetic**



## 2 POLI 3000rpm 50Hz 400Vac 2 POLES 3000rpm 50Hz 400Vac

modello type	kW	In A	Cn Nm	Peso Weight kg
56A-2	0,15	0,45	0,52	3,3
63B-2	0,25	0,8	0,86	4,6
71A-2	0,37	1,1	1,27	5,4
71B-2	0,55	1,4	1,88	6,7
80A-2	0,75	1,9	2,56	8,5
80B-2	1,1	2,6	3,73	9,7
90SA-2	1,5	3,3	5,12	10,5
90LA-2	2,2	4,8	7,45	14,3
100A-2	3,0	6,3	10,12	20
112A-2	4,0	8,4	13,40	27
132S1-2	5,5	10,1	18,1	66
132S2-2	7,5	13,8	24,6	78
160M1-2	11	19,5	35,8	125
160M2-2	15	26,5	48,8	135
160L-2	18,5	32,4	60,4	157
180M-2	22	38,8	71,4	189
200L1-2	30	53,1	97,2	264
200L2-2	37	63,9	119,6	280
225M-2	45	77,9	145,3	362
250M1-2	55	95,8	177,4	464
280S-2	75	126,8	241,6	566
280M1-2	90	151,7	289,8	606
315S-2	110	183,5	353,4	1073
T315M-2	132	218,8	423,3	1200
315L1-2	160	261,2	513	1279
315L2-2	200	329,5	640,5	1339
355M-2	250	409,3	800,5	1758
355L-2	315	510,3	1007,6	1848

## 4 POLI 1500rpm 50Hz 400Vac 4 POLES 1500rpm 50Hz 400Vac

modello type	kW	In A	Cn Nm	Peso Weight kg
56A-4	0,09	0,50	0,63	3,0
63B-4	0,18	0,80	1,25	4,0
71A-4	0,25	1	1,72	5,5
71B-4	0,37	1,30	2,52	6,3
80A-4	0,55	2	3,75	7,7
80B-4	0,75	2,20	5,12	9,0
90SA-4	1,1	3,10	7,50	11,5
90LA-4	1,5	4,00	10,23	14,0
90LB-4	1,85	5,00	12,62	15,2
100A-4	2,2	6,00	15,01	18,5
100B-4	3,0	7,50	20,46	21,0
112A-4	4,0	9,40	26,90	30,0
132SA-4	5,5	12,2	36,73	40,0
132MA-4	7,5	15,7	49,74	50,0
160M-4	11	21,1	72	133
160L-4	15	28,3	98	153
180M-4	18,5	33,6	120,6	190
180L-4	22	39,4	142,8	208
200L-4	30	52,8	194,3	283
225S-4	37	65	238,9	338
225M-4	45	78,6	292,1	371
250M1-4	55	97,1	355,3	488
280S-4	75	128,8	482,6	614
280M1-4	90	154,3	578,7	683
315S-4	110	187,2	708,7	1071
315M-4	132	226	848,2	1230
315L1-4	160	271	1025,4	1316
315L2-4	200	338,3	1284,3	1395
355M-4	250	418	1608,6	1698
355L-4	315	517,3	2021,4	1848

### VERSIONE STANDARD

- > Protezione: **IP55**
- > B3 o B35
- > Alimentazione 230/400Vac 50/60Hz
- > Esecuzione in alluminio
- > Termocontatto KLIXON
- > Alim. 400/690Vac 50/60Hz
- > Esecuzione in ghisa tropicalizzato
- > Termistore PTC

### STANDARD VERSION

- > Protection degree: **IP55**
- > B3 or B35 frame
- > 230/400Vac 50/60Hz power supply
- > Aluminium frame
- > KLIXON thermocontact
- > 400/690Vac 50/60Hz power supply
- > Cast iron frame, tropicalized
- > PTC thermistor

### OPZIONI

- > Protezione: **IP65-66-56**
- > Altre tensioni di alimentazione
- > Altre taglie e numero poli
- > Forma B14 e B34
- > Avvolgimenti in classe H

### OPTIONS

- > Protection degree: **IP55-66-56**
- > Other voltage supply
- > Other size and pole numbers
- > B14 and B34 frame
- > H class windings

## retroazione | feedback

- > Encoder incrementale 1024 impulsi giro, Canali ABZ, Line driver, Alimentazione 5Vdc JHT5\_14/2G29/01024/G3R020
- > Encoder incrementale 2048 impulsi giro, Canali ABZ, Line driver, Alimentazione 5Vdc JHT5\_14/2G29/02048/G3R020
- > Encoder incrementale 1024 impulsi giro, Canali ABZ, PushPull, Alimentazione 11-30Vdc JHT5\_14/2G59/01024/G3R020
- > Connessione di uscita standard su cavo libero 2mt fino al frame 132, cavo libero su scatola morsetti separata dalla potenza dal frame 160

### OPZIONI

- > Connessione su connettore 10 poli, femmina volante inclusa
- > Altri tipi di feedback

Lunghezza extra 50 mm



- > Incremental Encoder 1024 ppr, ABZ Line driver power supply 5Vdc JHT5\_14/2G29/01024/G3R020
- > Incremental Encoder 1024 ppr, ABZ Line driver, power supply 5Vdc JHT5\_14/2G29/02048/G3R020
- > Incremental Encoder 1024 ppr, ABZ Push pull, power supply 11/30Vdc JHT5\_14/2G59/01024/G3R020
- > Output connection on free wire 2 mt long up to 132 frame, from frame 160 with terminal box separate from power wiring

### OPTIONS

- > 10 poles MIL connector output, female connection included
- > Other feedback type

Extra length 50 mm

## freno | brake



modello size	Nm std/hold	Velocità max Max speed rpm	In power W	Peso Weight kg	Lungh. extra Extra length mm
<b>2</b>	2/4	6000	19	0,76	44
<b>4</b>	4/8	5000	25	1,1	47,5
<b>8</b>	8/16	4000	29	1,8	51,2
<b>16</b>	16/32	3500	38	3,4	62,7
<b>32</b>	32/64	3000	46	4,5	69,7
<b>60</b>	60/100	3000	69	7,4	80,5
<b>100</b>	100/180	3000	88	13,6	94
<b>150</b>	150/250	1500	98	19,2	109
<b>250</b>	250/450	1500	120	33,3	130
<b>500</b>	500/800	1500	152	38	133
<b>1000</b>	1000/1600	1500	186	79	170

### VERSIONE STANDARD

- > Protezione: **IP54**
- > Freno con flangia di frenatura
- > Derivazione su morsetti separata
- > 230-400Vac con raddrizzatore
- > Freno di sicurezza elettromagnetico in corrente continua a pressione di molle che intervengono in assenza di corrente di alimentazione. Chiuso ermeticamente sul diametro esterno, progettato per rapporto di inserzione 100% in classe di isolamento F. Traferro nominale prefissato con tempi di risposta brevi. Nessuna manutenzione richiesta fino al limite della durata del rotore.

### OPZIONI

- > Protezione: **IP65**
- > Sblocco manuale
- > Scaldiglie anti condensa
- > Microinterruttori di indicazione
- > Altre tensioni di alimentazione

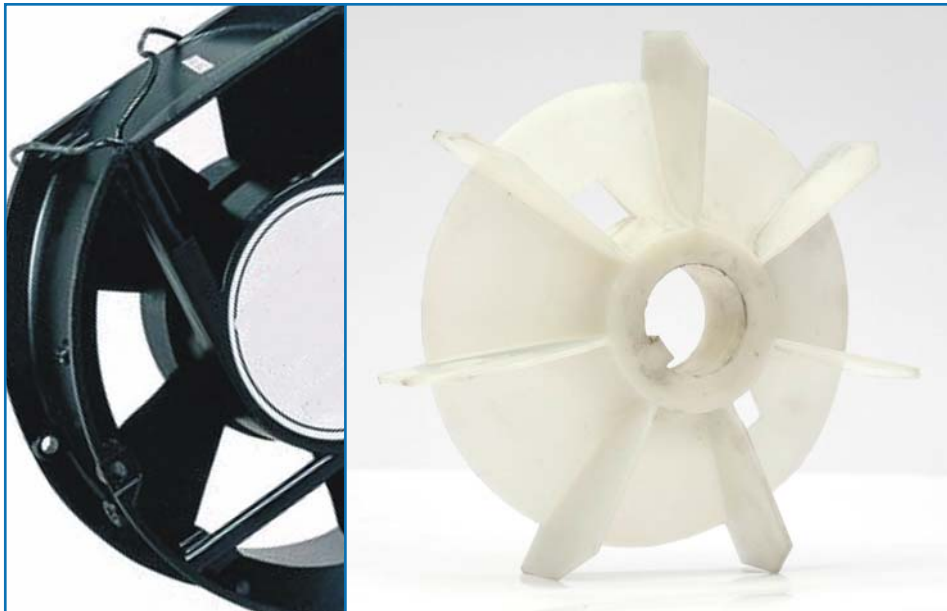
### STANDARD VERSION

- > Protection degree: **IP54**
- > Brake with braking flange
- > Separate terminal box
- > 230/400Vac with rectifier
- > DC electromagnetic safety brakes. In a de-energised condition, helical springs press against the armature disk. Completely enclosed IP54 or IP65, designed for 100% duty cycle. Insulation material class F. Short switching times. Maintenance-free from the rotor lifetime.

### OPTIONS

- > Protection degree: **IP65**
- > Release bar
- > Anti-condensation heating
- > Condition microswitch
- > Other voltage supply

modello size	alimentazione power supply	lunghezza extra extra length mm
<b>56</b>	Autoventilato <i>Self-ventilated</i>	
<b>63</b>	230Vac	37
<b>71</b>	20W MF	
<b>80</b>	230Vac	36
<b>90</b>	40W MF	46
<b>100</b>	230Vac / 400Vac 45W MF o TF	44
<b>112</b>	230/400Vac 60W	44
<b>132</b>	230/400Vac 110W	65
<b>160</b>	230/400Vac 120W	70
<b>180</b>	230/400Vac 120W	70
<b>200</b>	230/400Vac 180W	80
<b>225</b>	230/400Vac 270W	90
<b>250</b>	230/400Vac 450W	100
<b>280</b>	230/400Vac 760W	110
<b>315</b>	230/400Vac 900W	120
<b>355</b>	230/400Vac 900W	130

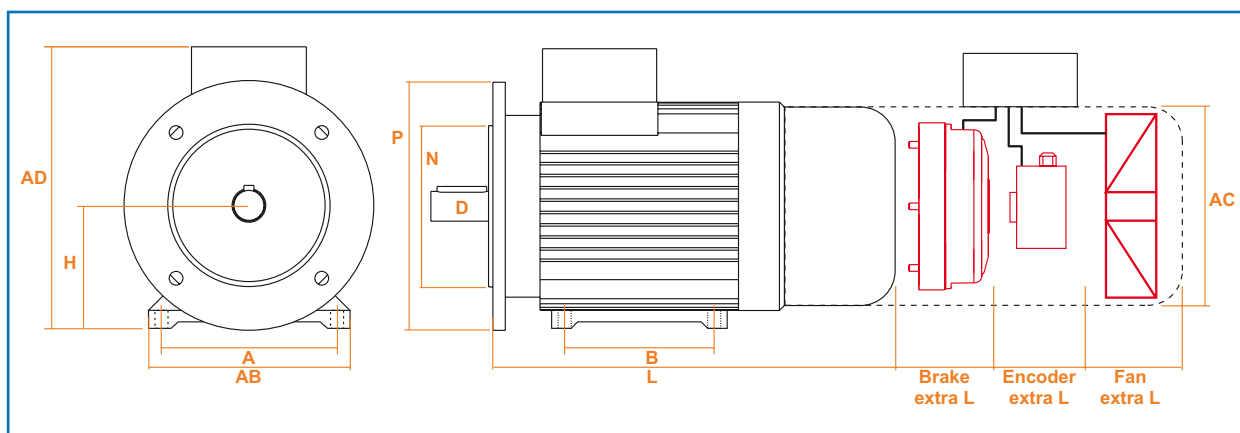


### OPZIONI

- > Autoventilazione
- > Chiuso non ventilato

### OPTION

- > *Self-ventilated*
- > *Closed non ventilated*



altezza d'asse frame size	H	A	AB	AC	AD	B	P	N	D	L
<b>56</b>	56	90	108	110	153	71	120	80	9*20	167
<b>63</b>	63	100	121	125	166	80	140	95	11*23	183
<b>71</b>	71	112	136	140	184	90	160	110	14*30	215
<b>80</b>	80	125	153	160	205	100	200	130	19*40	235
<b>90S</b>	90	140	170	175	220	100	200	130	24*50	253
<b>90L</b>	90	140	170	175	220	125	200	130	24*50	280
<b>100</b>	100	160	192	193	245	140	250	180	28*60	306
<b>112</b>	112	190	220	220	263	140	250	180	28*60	326
<b>132S</b>	132	216	260	260	310	140	300	230	38*80	378
<b>132S</b>	132	216	260	275	330	140	300	230	38*80	435
<b>132M</b>	132	216	265	275	330	178	300	230	38*80	435
<b>160M</b>	160	254	320	330	410	210	350	250	42*110	500
<b>160L</b>	160	254	320	330	410	254	350	250	42*110	545
<b>180M</b>	180	279	350	380	455	241	350	250	48*110	575
<b>180L</b>	180	279	350	380	455	279	350	250	48*110	610
<b>200</b>	200	318	395	420	524	305	400	300	55*110	660
<b>225S 4P</b>	225	356	436	465	560	286	450	350	60*140	685
<b>225M 2P</b>	225	356	436	465	560	311	450	350	55*110	740
<b>225M 4P</b>	225	356	436	465	560	311	450	350	60*140	710
<b>250M 2P</b>	250	406	495	520	625	349	550	450	60*140	795
<b>250M 4P</b>	250	406	495	520	625	349	550	450	65*140	795
<b>280S 2P</b>	280	457	550	570	685	368	550	450	65*140	870
<b>280S 4P</b>	280	457	550	570	685	368	550	450	75*140	870
<b>280M 2P</b>	280	457	550	570	685	419	550	450	65*140	870
<b>280M 4P</b>	280	457	550	570	685	419	550	450	75*140	870
<b>315S 2P</b>	315	508	635	650	870	406	660	550	65*140	1040
<b>315S 4P</b>	315	508	635	650	870	406	660	550	80*170	1040
<b>315M 2P</b>	315	508	635	650	870	457	660	550	65*140	1150
<b>315M 4P</b>	315	508	635	650	870	457	660	550	80*170	1150
<b>315L 2P</b>	315	508	635	650	870	508	660	550	65*140	1150
<b>315L 4P</b>	315	508	635	650	870	508	660	550	80*170	1150
<b>355M 2P</b>	355	610	735	735	995	560	800	680	75*140	1350
<b>355M 4P</b>	355	610	735	735	995	560	800	680	100*210	1350
<b>355L 2P</b>	355	610	735	735	995	630	800	680	75*140	1350
<b>355L 4P</b>	355	610	735	735	995	630	800	680	100*210	1350

Magnetic S.p.A. si riserva di modificare senza preavviso i dati contenuti nel presente catalogo, per correzioni o implementazioni.

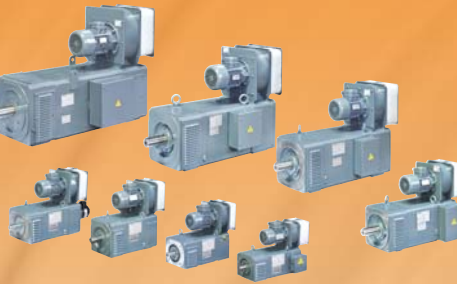
Magnetic S.p.A. reserves the right to modify with no advance notice the data indicated in the present catalogue for changes and additions.



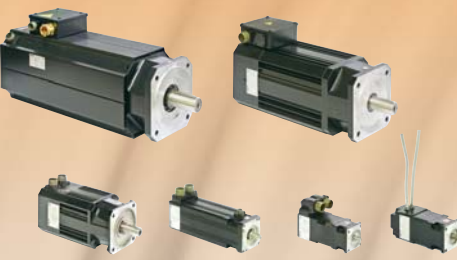
## MAGNETIC PRODUCT RANGE



ASYNCHRONOUS VECTORIAL  
SERVOMOTORS



D.C. MOTORS



BRUSHLESS SERVOMOTORS



D.C. SERVOMOTORS,  
TACHOGENERATORS  
AND CENTRIFUGAL RELAYS



MAGNETIC S.p.A.  
via del Lavoro, 7  
I-36054 Montebello Vicentino (VI)  
tel. +39 0444 649399  
fax +39 0444 440495  
[www.magnetic.it](http://www.magnetic.it)  
[info@magnetic.it](mailto:info@magnetic.it)